

Karte zur Verordnung vom XX.XX.2020 über das Landschaftsschutzgebiet "Allertal bei Celle" LSG-CE XXX Entwurf, Stand: 27.01.2020

Landkreis Celle
Gemeinden Winsen (Aller), Wietze, Hambühren, Wienhausen, Lachendorf, Langlingen

Grenze des Landschaftsschutzgebietes

(Die Innenseite des grauen Rasterbandes kennzeichnet die Grenze des Landschaftsschutzgebietes.)

FFH-Gebiet 90 : Aller (mit Barnbruch), untere Leine, untere Oker

FFH-Lebensraumtyp mit Code gem. § 2 Abs. 5

Vogelschutzgebiet V 23: Untere Allerniederung

Auflagen für die Landwirtschaft

- Acker gem. § 3 Abs. 4 Nr. 1
- Grünland Typ A gem. § 3 Abs. 4 Nr. 2
- Grünland Typ B (LRT 6510) gem. § 3 Abs. 4 Nr. 3
- Grünland Typ C (LRT 2330) gem. § 3 Abs. 4 Nr. 4

Auflagen für die Forstwirtschaft

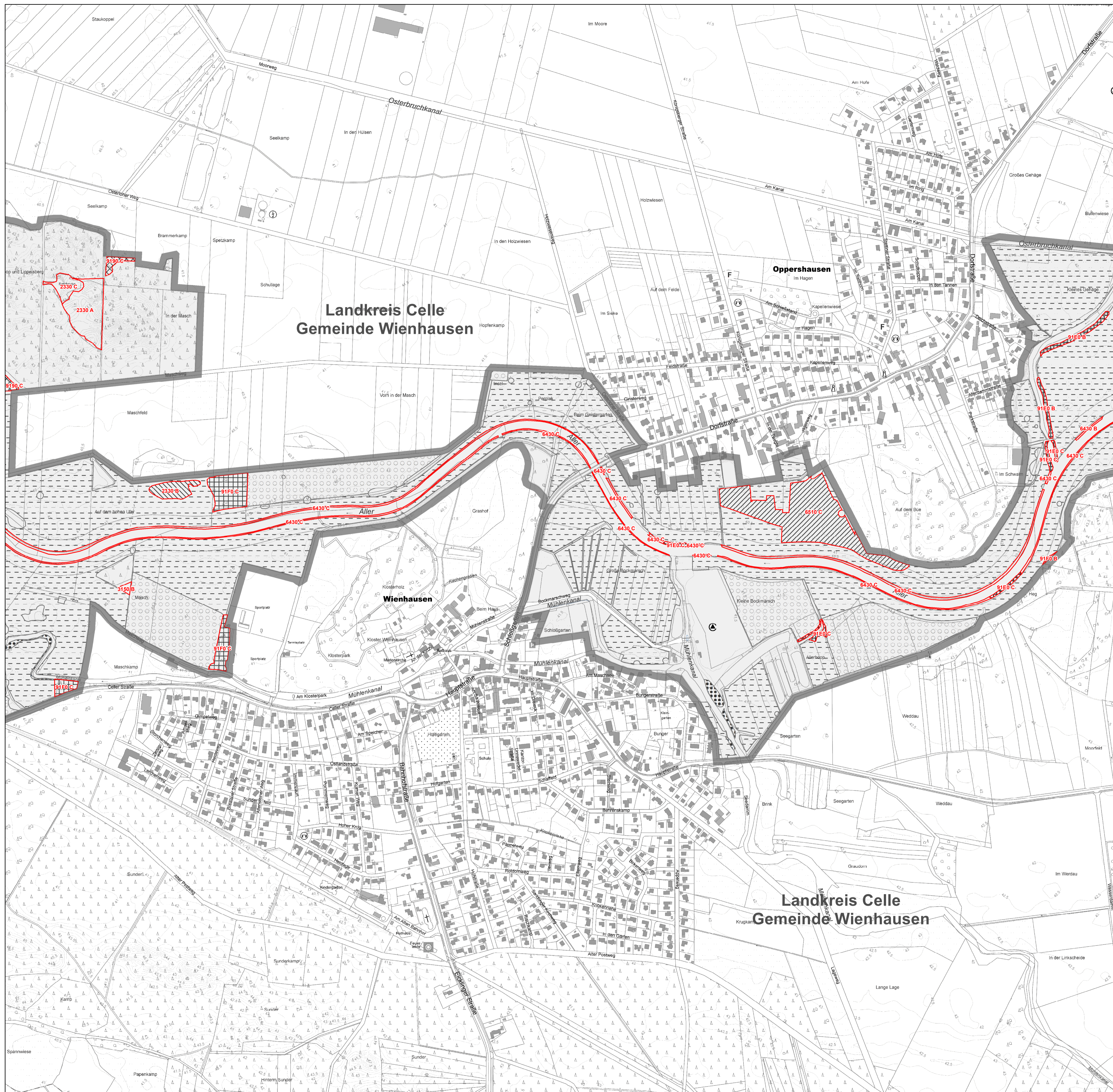
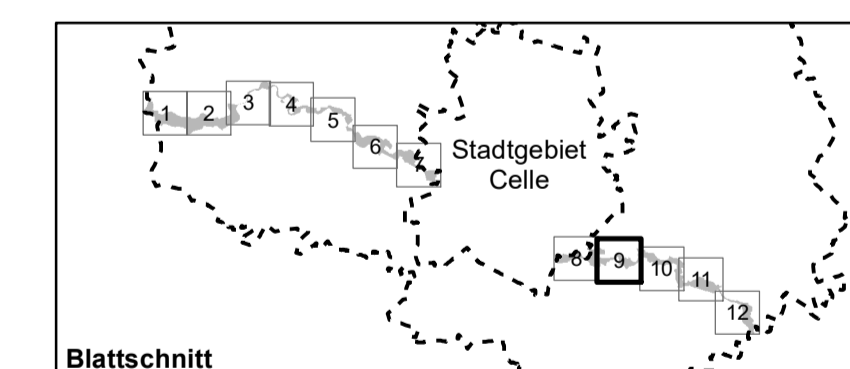
- Wald-Lebensraumtyp 9190 gem. § 3 Abs. 5 Nr. 2
- Wald-Lebensraumtyp 91E0 gem. § 3 Abs. 5 Nr. 2
- Wald-Lebensraumtyp 91F0 gem. § 3 Abs. 5 Nr. 2

Auflagen für die Jagd und Fischerei

- Röhricht gem. § 3 Abs. 6 Nr. 5 und Abs. 7 Nr. 5

Landkreisgrenze

Gemeindegrenze



LANDKREIS CELLE

Anlage 2 - Karte zur Verordnung vom XX.XX.2020 über das Landschaftsschutzgebiet "Allertal bei Celle" LSG-CE XXX Entwurf, Stand: 27.01.2020

Celle, den XX.XX.2020
Landkreis Celle - Der Landrat

Blatt: **9 von 12**

Maßstab 1:5.000